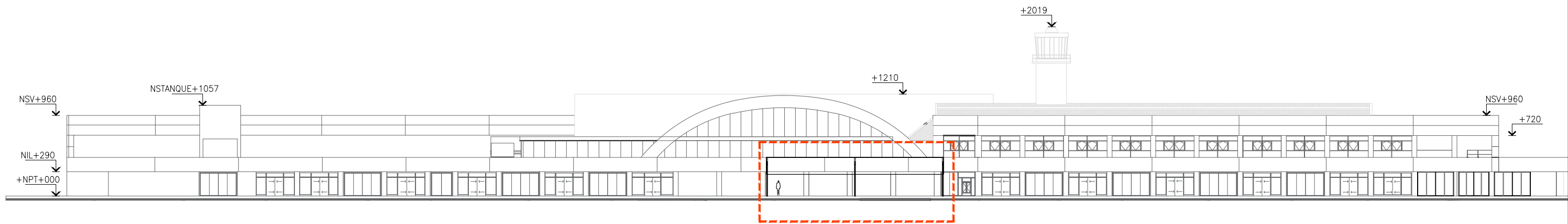
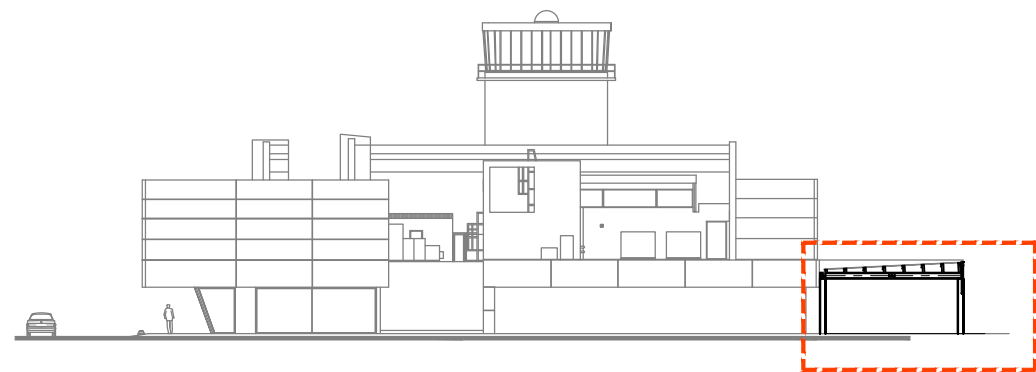


PLANTA DE UBICACION DEL PATIO DE EQUIPAJES



FACHADA OESTE

**TODAS LAS MEDIDAS DEBERÁN
SER VERIFICADAS IN SITU**



FACHADA NORTE

<p>AEROPUERTO INTERNACIONAL ROSARIO ISLAS MALVINAS</p>	<p>AEROPUERTO INTERNACIONAL ROSARIO "ISLAS MALVINAS"</p>			<p>Provincia de Santa Fe</p>
	<p>AISLACION CUBIERTA METÁLICA DE PATIO DE EQUIPAJES</p>			
			<p>ESCALA:</p>	
<p>ELABORÓ: Arq. Marina Zubi AREA MANTENIMIENTO</p>	<p>REVISÓ:</p>	<p>CONTROLÓ:</p>	<p>APROBÓ:</p>	