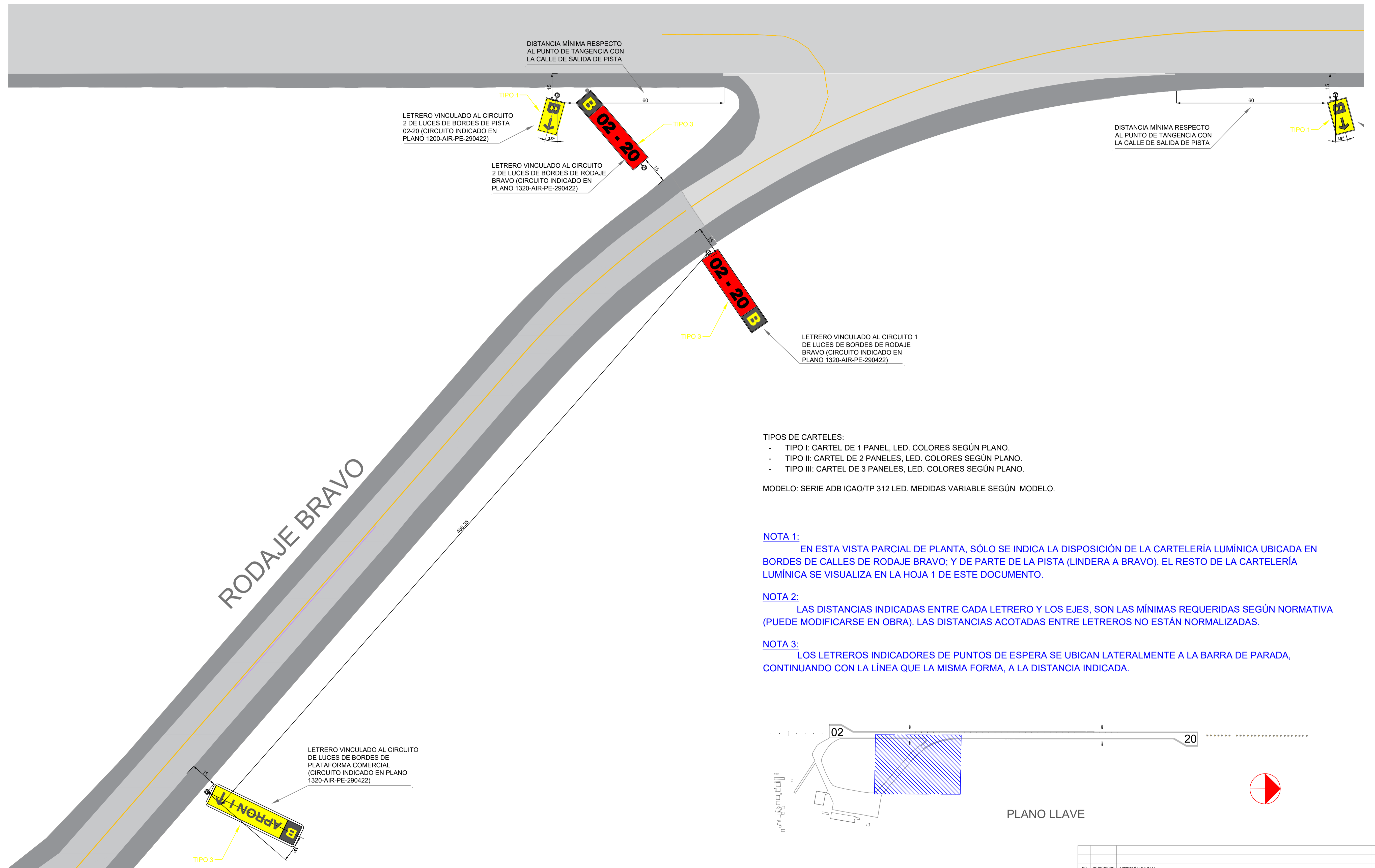


PLANO DE DETALLES - VISTA DE PLANTA
 LETREROS INFORMATIVOS Y MANDATORIOS
 PLANIMETRÍA DE BALIZAMIENTO
 AEROPUERTO INTERNACIONAL ROSARIO
 "ISLAS MALVINAS"



TIPOS DE CARTELES:

- TIPO I: CARTEL DE 1 PANEL, LED. COLORES SEGÚN PLANO.
- TIPO II: CARTEL DE 2 PANELES, LED. COLORES SEGÚN PLANO.
- TIPO III: CARTEL DE 3 PANELES, LED. COLORES SEGÚN PLANO.

MODELO: SERIE ADB ICAO/TP 312 LED. MEDIDAS VARIABLE SEGÚN MODELO.

NOTA 1:

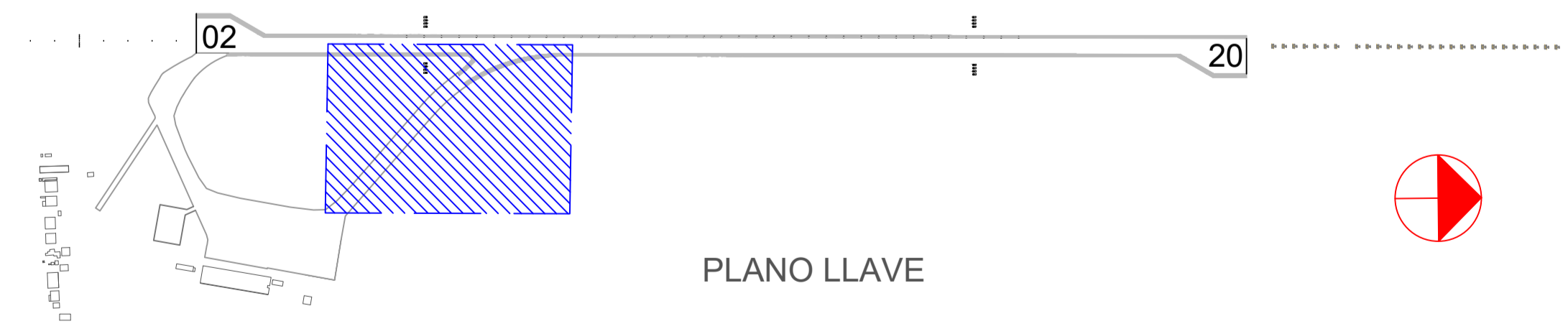
EN ESTA VISTA PARCIAL DE PLANTA, SÓLO SE INDICA LA DISPOSICIÓN DE LA CARTELERÍA LUMÍNICA UBICADA EN BORDES DE CALLES DE RODAJE BRAVO; Y DE PARTE DE LA PISTA (LINDERA A BRAVO). EL RESTO DE LA CARTELERÍA LUMÍNICA SE VISUALIZA EN LA HOJA 1 DE ESTE DOCUMENTO.

NOTA 2:

LAS DISTANCIAS INDICADAS ENTRE CADA LETRERO Y LOS EJES, SON LAS MÍNIMAS REQUERIDAS SEGÚN NORMATIVA (PUEDE MODIFICARSE EN OBRA). LAS DISTANCIAS ACOTADAS ENTRE LETREROS NO ESTÁN NORMALIZADAS.

NOTA 3:

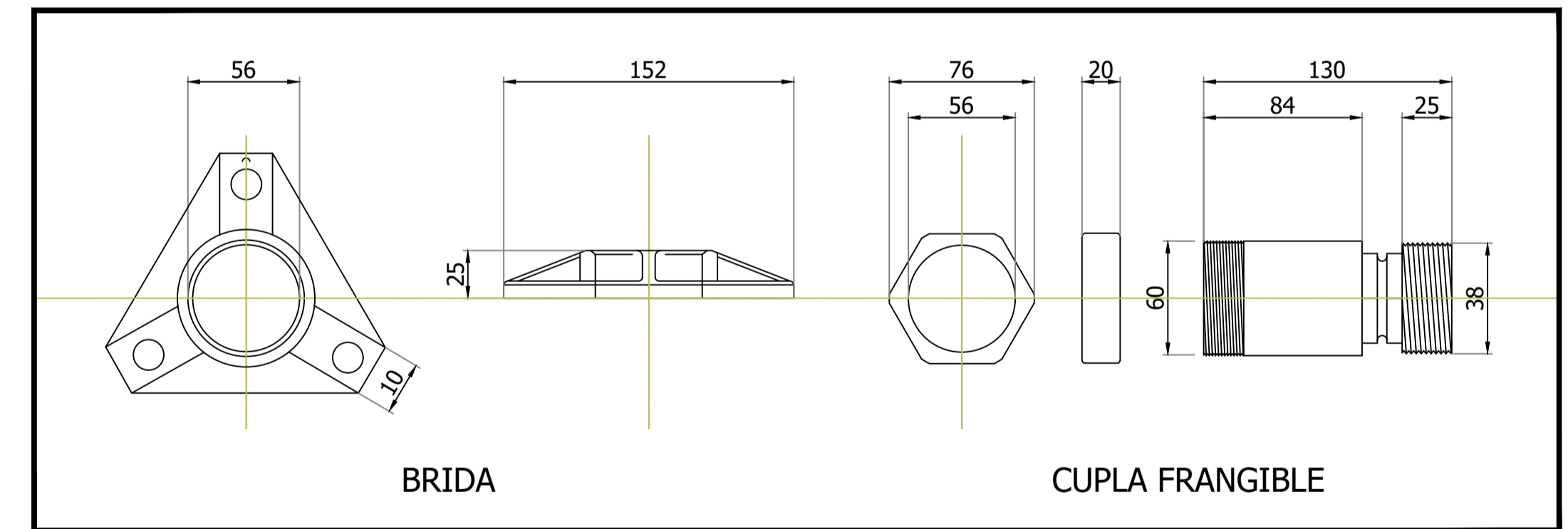
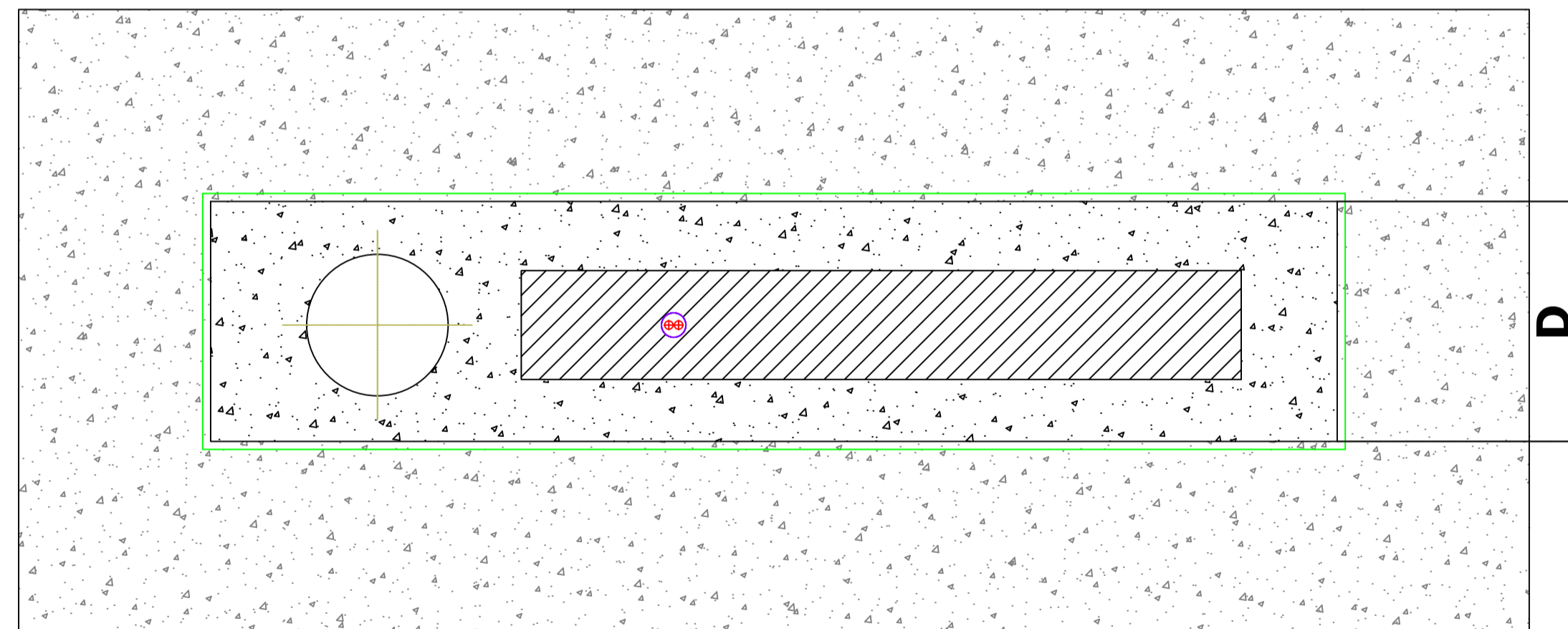
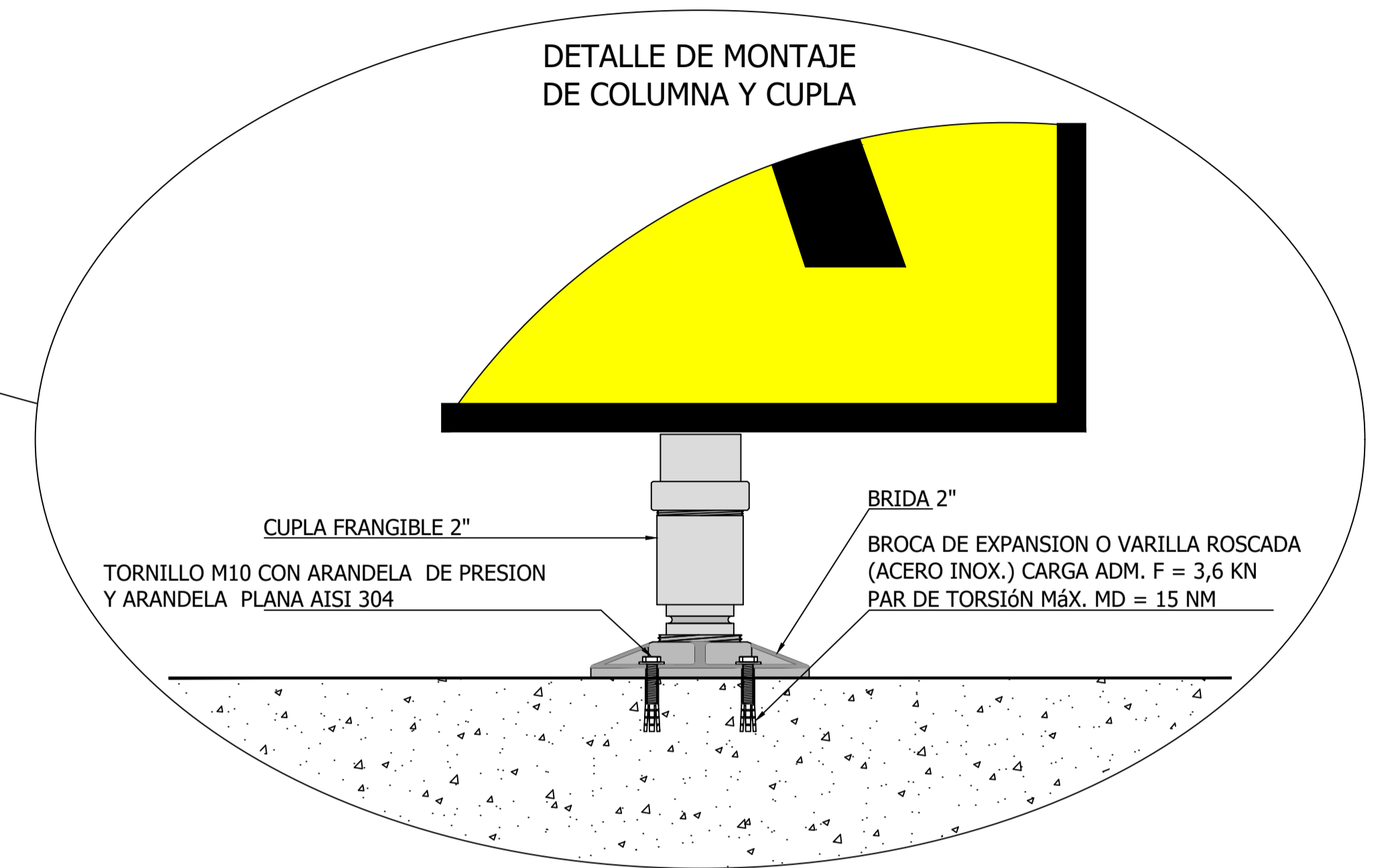
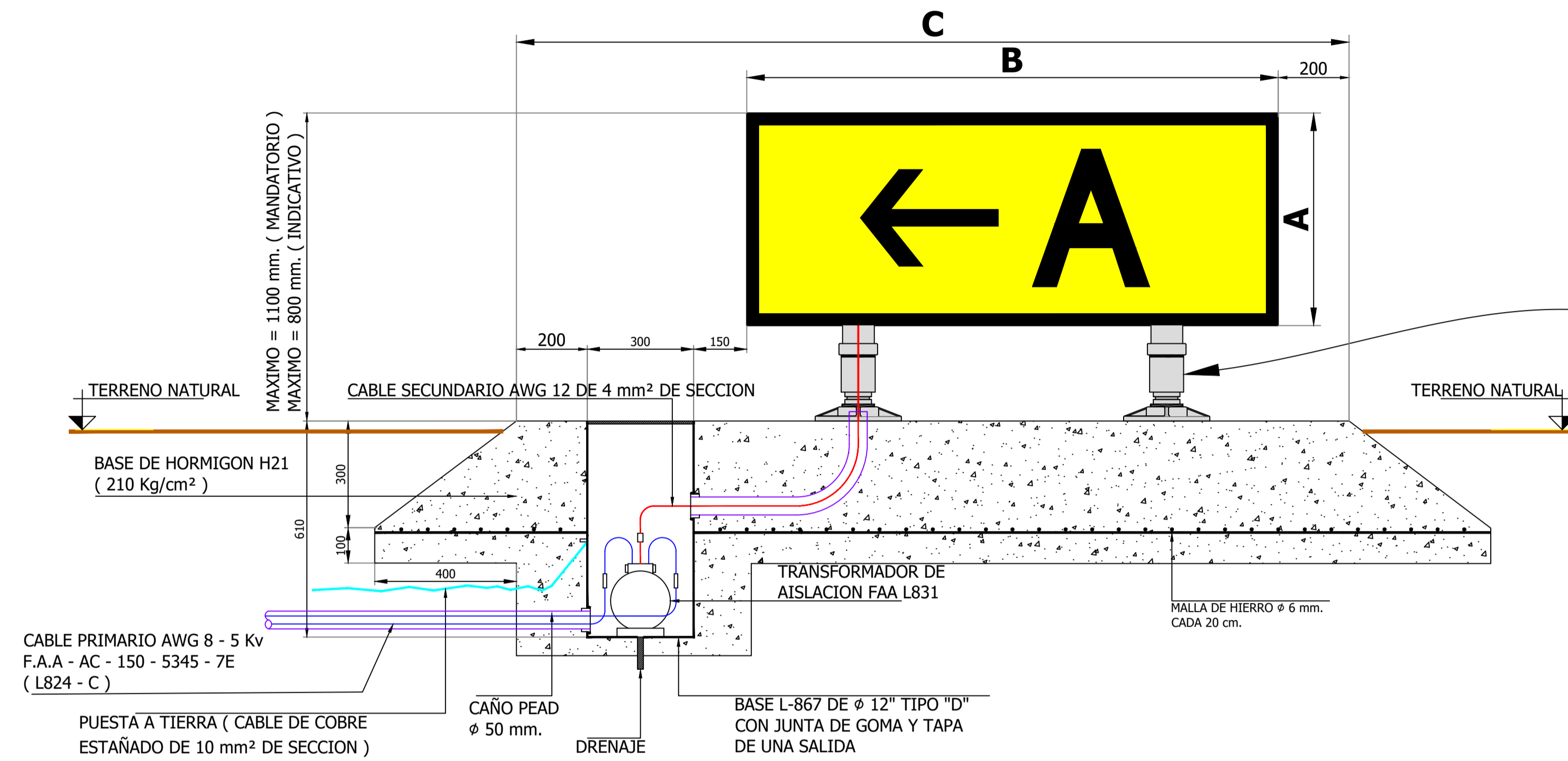
LOS LETREROS INDICADORES DE PUNTOS DE ESPERA SE UBICAN LATERALMENTE A LA BARRA DE PARADA, CONTINUANDO CON LA LÍNEA QUE LA MISMA FORMA, A LA DISTANCIA INDICADA.



REV	FECHA	DESCRIPCIÓN	ELABORÓ
00	06/06/2023	VERSION INICIAL	RD
AEROPUERTO INTERNACIONAL ROSARIO "ISLAS MALVINAS" Rehabilitación Integral Pista 02-20 Balizamiento / CAT III LETREROS INFORMATIVOS Y MANDATORIOS / LÁMINA: 2/3 VISTA DE PLANTA / ESCALA: VER PLANO 1260-AIR-PE-290422			
ELABORÓ Y REVISÓ:	CONTROLÓ Y APROBÓ:	APROBÓ Y ELEVO:	APROBÓ:
ROBERTO DAGATO	NICOLAS FONCRO	NICOLAS FONCRO	

Provincia de Santa Fe

PLANO DETALLES DE MONTAJE
LETREROS INFORMATIVOS Y MANDATORIOS
PLANIMETRÍA DE BALIZAMIENTO
AEROPUERTO INTERNACIONAL ROSARIO
"ISLAS MALVINAS"



NOTA:

A = 600 mm. PARA CARTELES INFORMATIVOS
A = 800 mm. PARA CARTELES MANDATORIOS
D = 500 mm. PARA BASES DE LETRERO CON UNA DIRECCION DE LECTURA.
D = 1000 mm. PARA BASES DE DOS LETREROS CON DOS DIRECCIONES DE LECTURA

DIMENSIONES		
TIPO	B (mm.)	C (mm.)
1	700	2000
2	1500	2500
3	2100	3000
4	2700	3500
5	2900	4000
6	3700	4500

NOTA: LA CANTIDAD DE PATAS DE CADA CARTEL QUEDA SUJETA A DEFINIRSE EN OBRA, DE ACUERTO A LA CANTIDAD DE LAS SECCIONES DETERMINADAS.

REV	FECHA	DESCRIPCION	ELABORO
00	06/06/2023	VERSION INICIAL	RD

AEROPUERTO INTERNACIONAL ROSARIO "ISLAS MALVINAS"			
Rehabilitación Integral Pista 02-20			
Balizamiento / CAT III			
LETREROS INFORMATIVOS Y MANDATORIOS		LÁMINA: 3/3	
DETALLES DE MONTAJE		ESCALA: VER PLANO	
1200-AIR-PE-290422		APROBADO:	
ELABORO Y REVISO:	CONTROLÓ Y APROBÓ:	APROBÓ Y ELEVO:	APROBÓ:
INGENIERO DISEÑO:	INGENIERO FONDO:	INGENIERO FONDO:	

AEROPUERTO INTERNACIONAL ROSARIO ISLAS MALVINAS

Provincia de Santa Fe