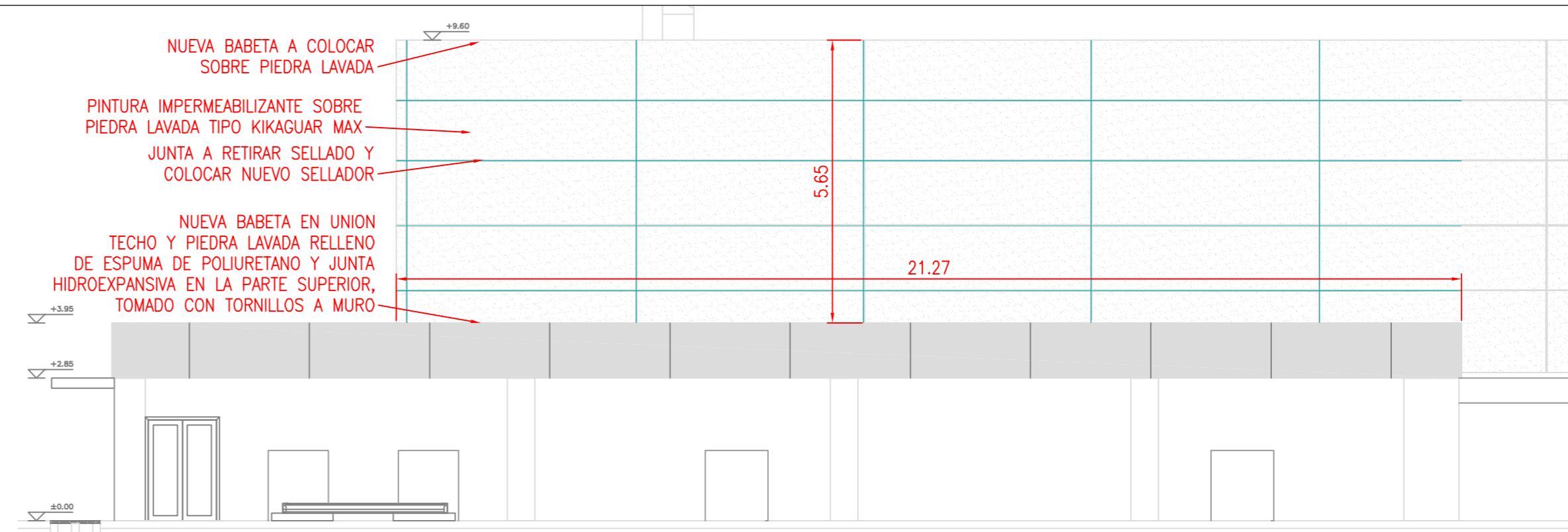
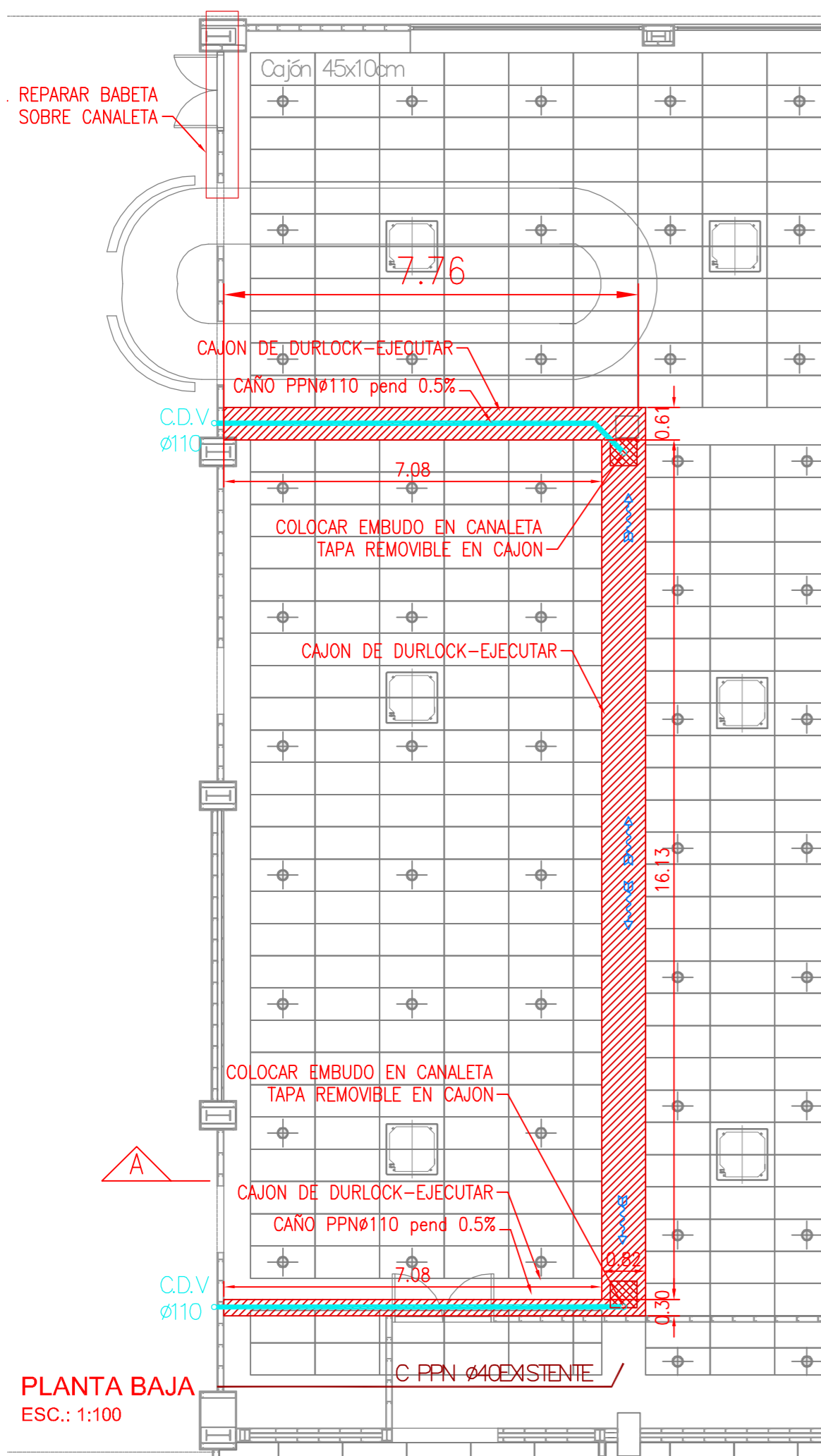


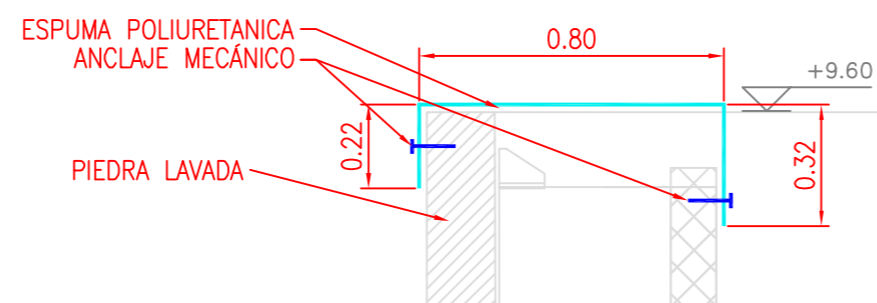
CORTE A-A
ESC.: 1:100



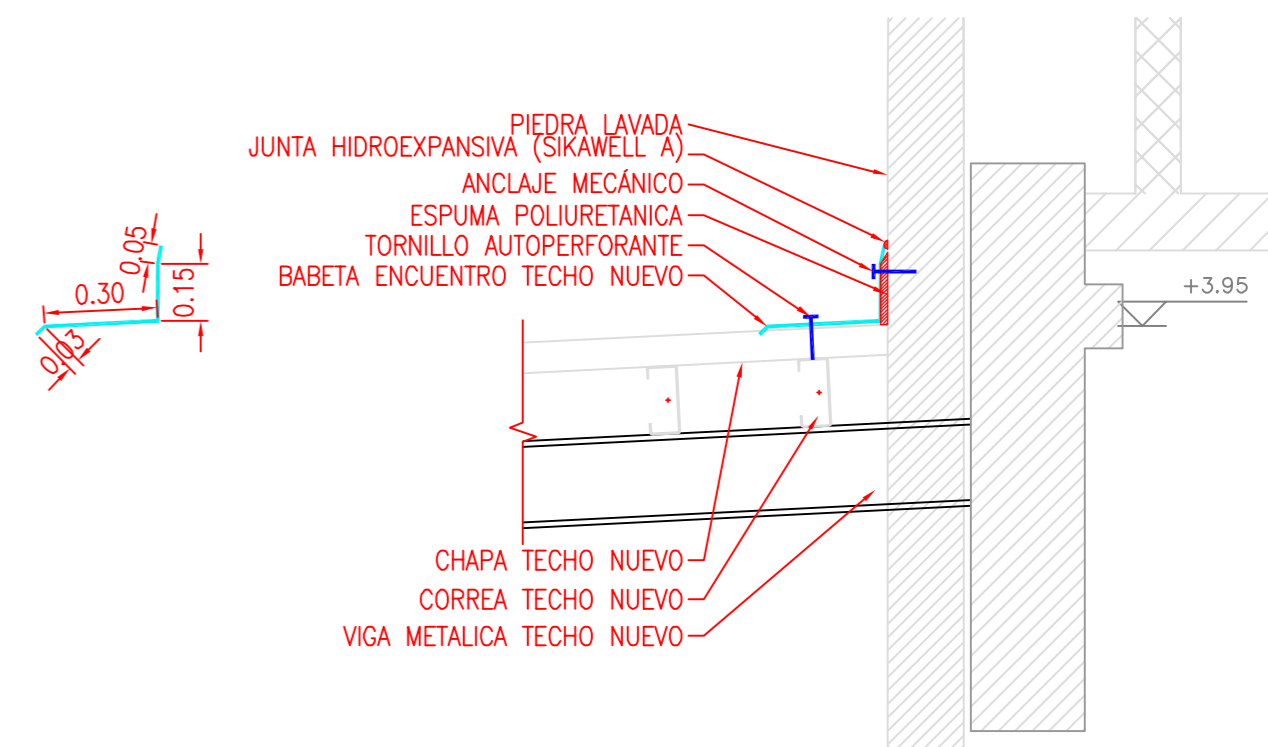
FACHADA SUR
ESC.: 1:100



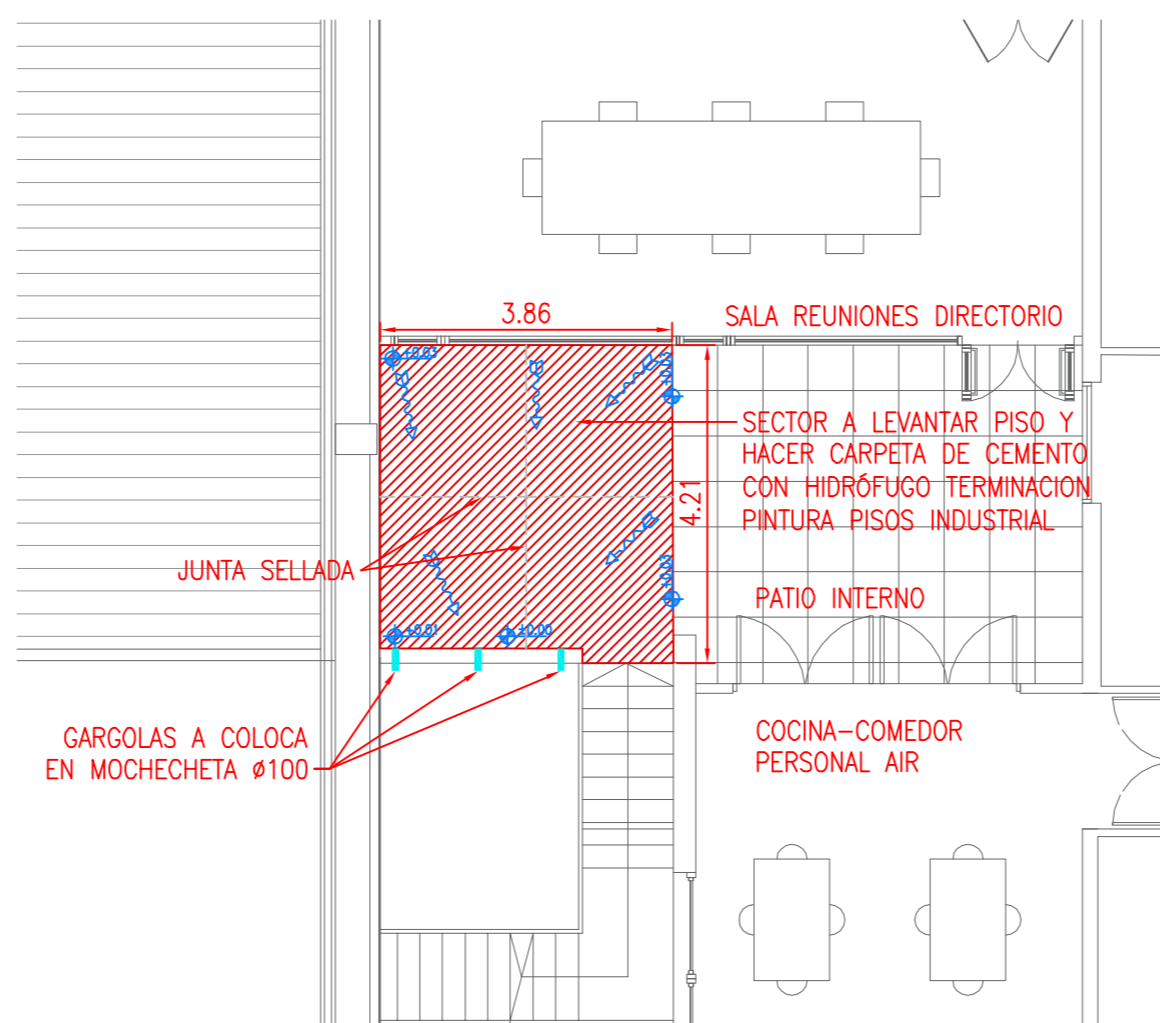
PLANTA BAJA
ESC.: 1:100



DETALLE BABETA EN PARTE SUPERIOR PIEDRA LAVADA
(DIMENSIONES A VERIFICAR EN OBRA)
ESC.: 1:20

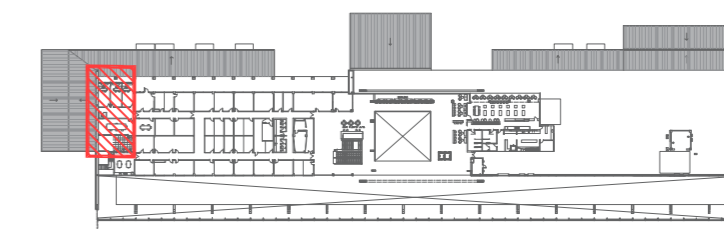


DETALLE BABETA EN UNION TECHO Y PIEDRA LAVADA
(DIMENSIONES A VERIFICAR EN OBRA)
ESC.: 1:20



PLANTA ALTA - PATIO INTERNO CAMBIAR PISO
ESC.: 1:100

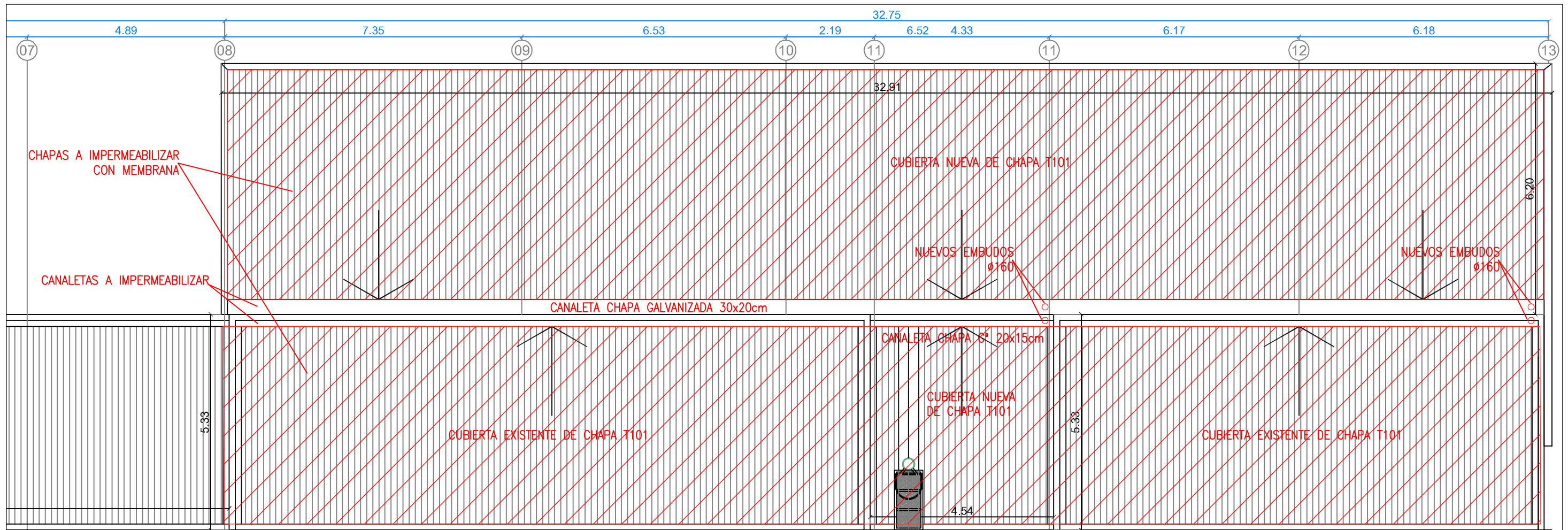
PLANO PARA COTIZAR, NO APTO PARA CONSTRUCCION



SECTOR A INTERVENIR

REV	FECHA	DESCRIPCIÓN	ELABORÓ
05	18/02/2022	VIARIOS	N.R.P.
01	11/02/2021	VIARIOS	N.R.P.
00	04/02/2021	VERSIÓN INICIAL	F.E.

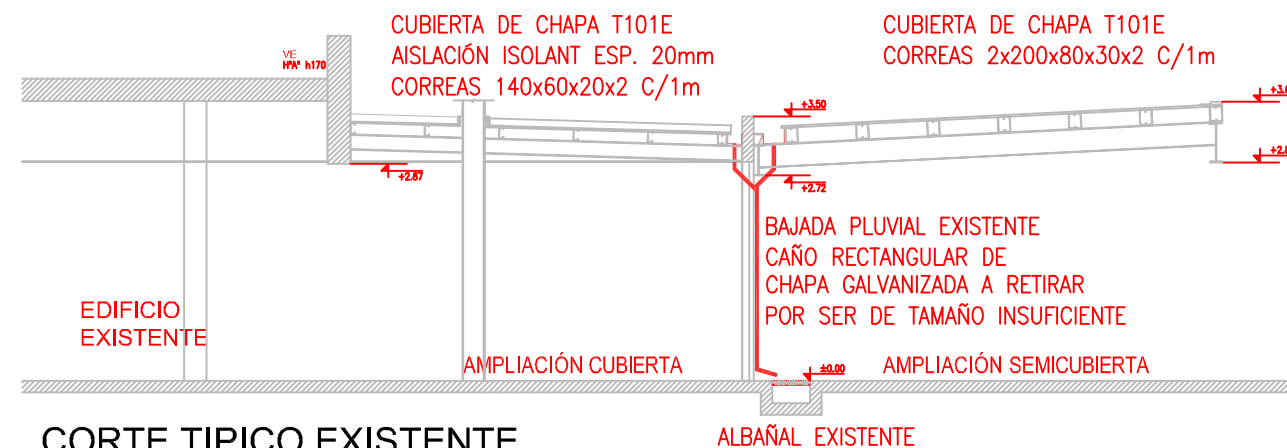
	AEROPUERTO INTERNACIONAL ROSARIO "ISLAS MALVINAS"		
	REPARACION DESAGUES PLUVIALES EN ARRIBOS CABOTAJE		
	PLANTA, CORTE Y VISTA		LÁMINA: 1/1
	COP.INF.PL.1010-10-PL		ESCALA: 1:100
ELABORÓ Y REVISÓ:	CONTROLÓ Y APROBÓ:	APROBÓ Y ELEVO:	APROBÓ:
Arq. Federico Ernst Prof. Senel Senel Infraestructura	Ing. Néstor Fibrococo Coordinador Infraestructura	---	---
			Provincia de Santa Fe



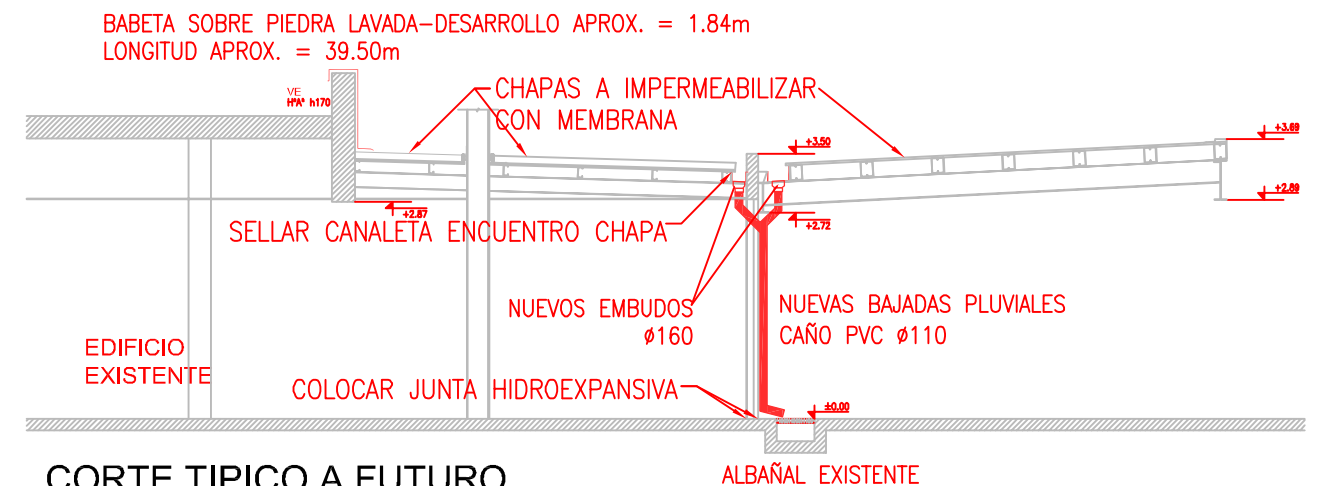
PLANTA
ESC.: 1:100

AZOTEA EXISTENTE

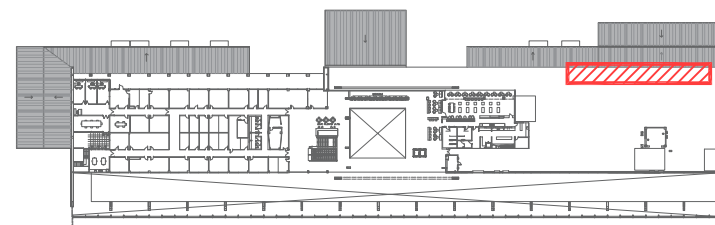
AZOTEA EXISTENTE



CORTE TIPICO EXISTENTE
ESC.: 1:100




CORTE TIPICO A FUTURO
ESC.: 1:100



SECTOR A INTERVENIR

**PLANO PARA COTIZAR,
NO APTO PARA
CONSTRUCCION**

REV	FECHA	DESCRIPCIÓN	ELABORÓ
05	18/02/2022	VIARIOS	N.R.P
00	15/12/2021	VERSIÓN INICIAL	N.R.P

 <p>AEROPUERTO INTERNACIONAL ROSARIO ISLAS MALVINAS</p>	AEROPUERTO INTERNACIONAL ROSARIO "ISLAS MALVINAS"			Provincia de Santa Fe
	REPARACION DESAGUES PLUVIALES EN ARRIBOS INTERNACIONAL			
	PLANTA, CORTE Y VISTA		LÁMINA: 1/1	
	COP.INF.PL.1010-20-PL		ESCALA: 1:100	
ELABORÓ Y REVISÓ: Ing. Norberto Pignocco Infraestructura	CONTROLÓ Y APROBÓ: Ing. Agustín Borl Coordinador Infraestructura	APROBÓ Y ELEVO: ---	APROBÓ: ---	