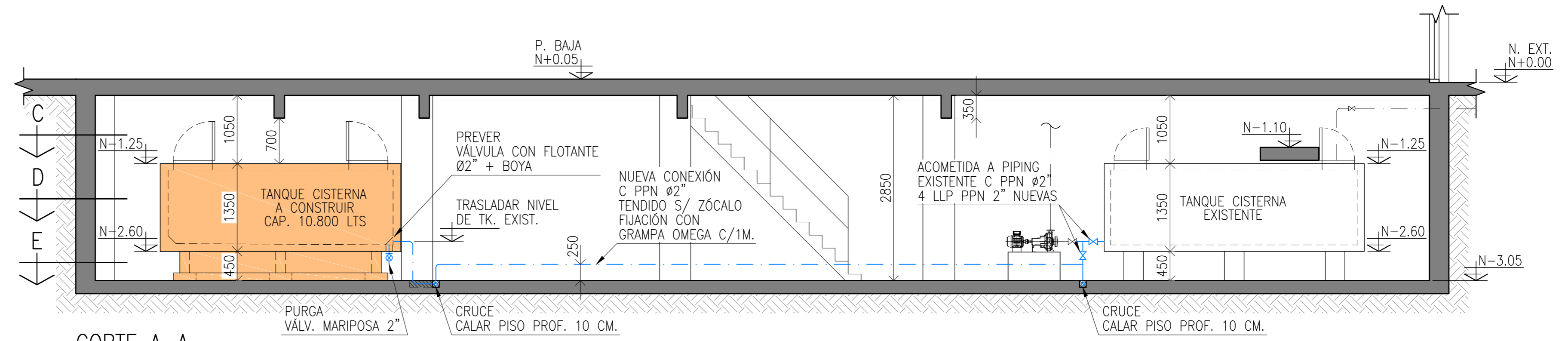
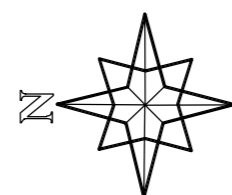
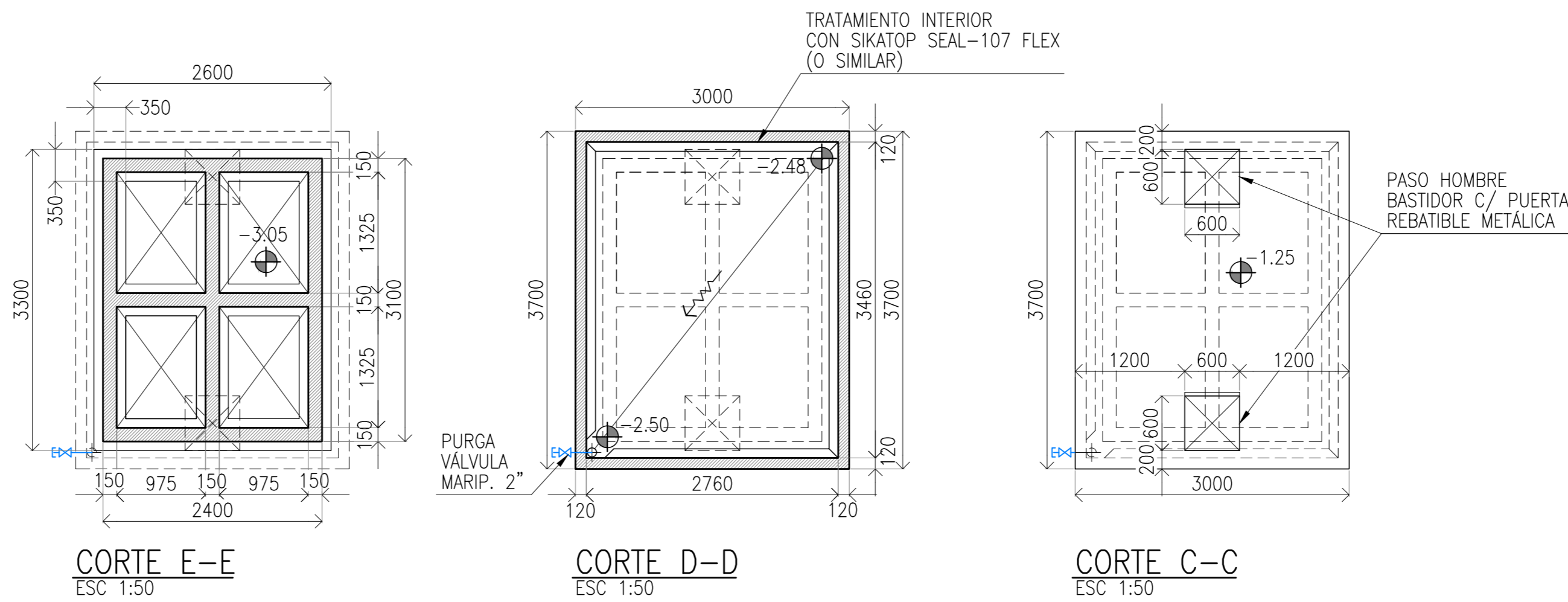


PLANTA GENERAL SUBSUELO  
ESC 1:50



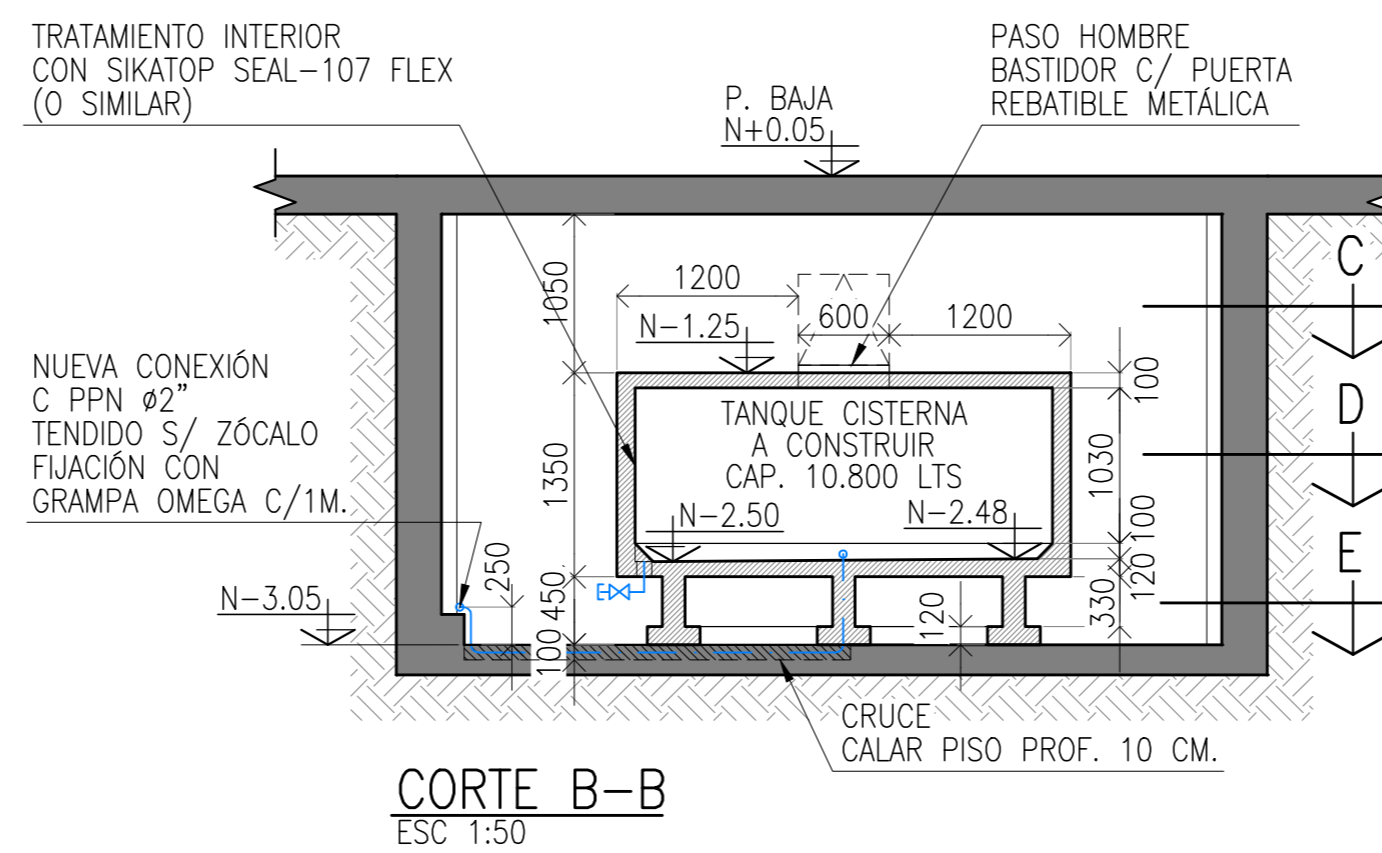
CORTE A-A  
ESC 1:50



CORTE E-E  
ESC 1:50

CORTE D-D  
ESC 1:50

CORTE C-C  
ESC 1:50



CORTE B-B  
ESC 1:50

### REFERENCIAS

- CAÑERÍA 2" EXISTENTE
- CAÑERÍA 2" RED DE AGUA POTABLE NUEVA

### DOCUMENTOS COMPLEMENTARIOS

- I-382 MD-CI-01 MEMORIA DESCRIPTIVA DE TAREAS
- I-382 ET-CI-01 ESPECIFICACIONES TÉCNICAS DE OBRA CIVIL
- I-382 PM-CI-01 ÍTEMS DE OBRA

### NOTAS GENERALES

- DIMENSIONES Y NIVELES EXPRESADAS EN METROS SALVO INDICACIÓN EN CONTRARIO, A VERIFICAR EN OBRA.
- LA CONTRATISTA DEBERÁ REALIZAR LA INGENIERÍA DE DETALLE DE LA OBRA, REALIZANDO EL CÁLCULO ESTRUCTURAL Y DIMENSIONADO DEL TANQUE.

### MATERIALES

- HORMIGÓN CALIDAD H-30, ARMADURA DN 420.
- IMPERMEABILIZACIÓN INTERIOR TANQUE CON SIKASEAL-107 FLEX O SIMILAR.
- CAÑERÍA, VÁLVULAS Y ACCESORIOS DE NUEVA CONEXIÓN PPN Ø2".

REV.	DESCRIPCIÓN / TIPO DE MODIFICACIÓN	EJEC.	CONTR.	FECHA
A	PARA COTIZACIÓN	LMB	ALP	FEB 17

NUEVO TANQUE CISTERNA PLANTAS Y CORTES DE SUBSUELO				
ESPECIALIDAD:	PROYECTISTA:	LMB	Nº PLANO:	I-382 DW-CI-01
CIVIL	DIBUJANTE:	LMB	ARCHIVO:	I-382 DW-CI-01
PROYECTO DE ARQ: - PROYECTO DE ING: LMB	ESCALAS:	1:50	REVISIÓN:	A
CLIENTE: AEROP. INTERNAC. ROSARIO				