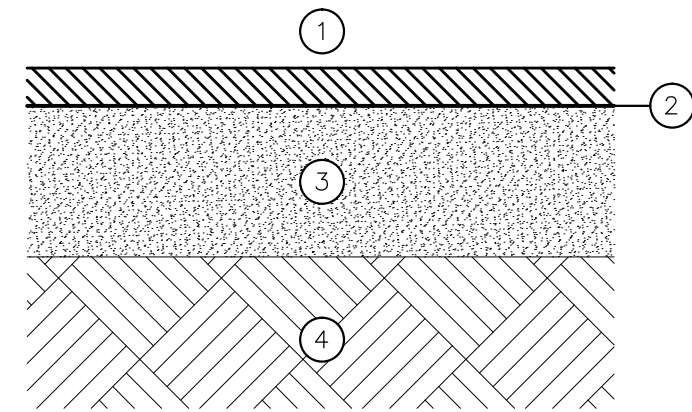


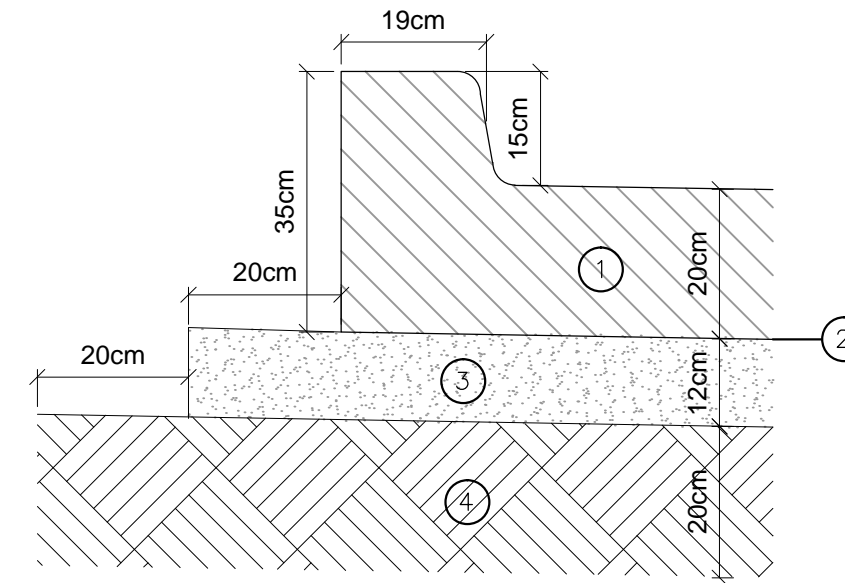
### DETALLE 1: PAQUETE ESTRUCTURAL EN PAVIMENTO ASFÁLTICO



**REFERENCIAS**

- ① CARPETA ASFÁLTICA EN 5cm DE ESPESOR
- ② RIEGO DE LIGA
- ③ BASE DE SUELO-ARENA-ESCORIA-CAL EN 20cm DE ESPESOR
- ④ SUBRASANTE MEJORADA CON CAL EN 20cm DE ESPESOR

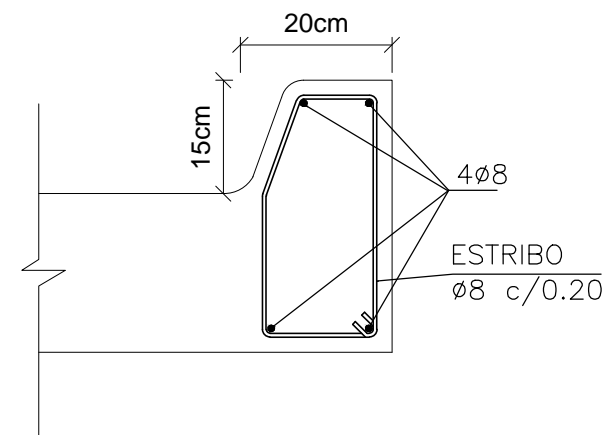
### DETALLE 2: PAQUETE ESTRUCTURAL EN PAVIMENTO DE HORMIGÓN



**REFERENCIAS**

- ① CALZADA DE HORMIGÓN H-30 CON CORDONES INTEGRALES A EJECUTAR EN 20cm DE ESPESOR
- ② MEMBRANA DE POLIETILENO DE 100micrones
- ③ BASE DE HORMIGÓN 70-100 EN 12cm DE ESPESOR
- ④ SUBRASANTE MEJORADA CON CAL EN 20cm DE ESPESOR

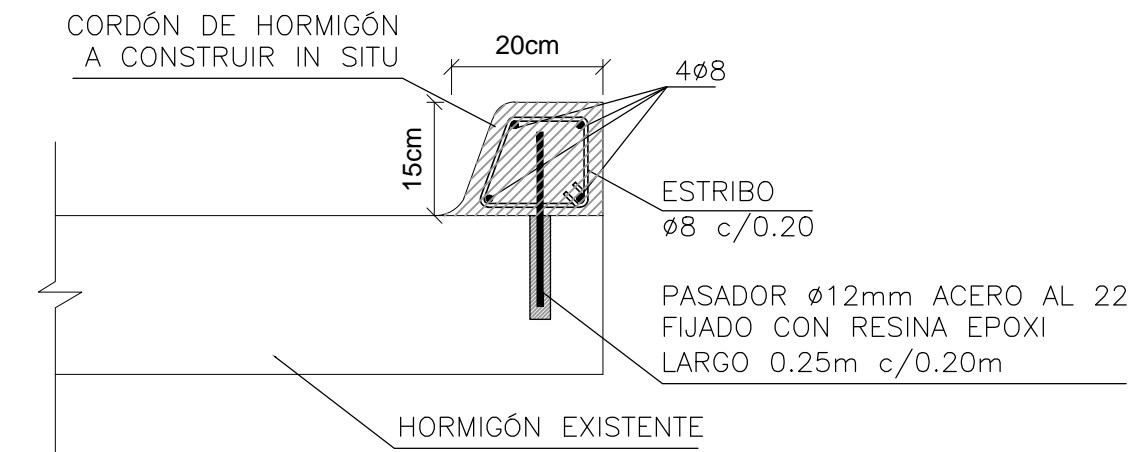
### DETALLE 3: CORDÓN INTEGRAL



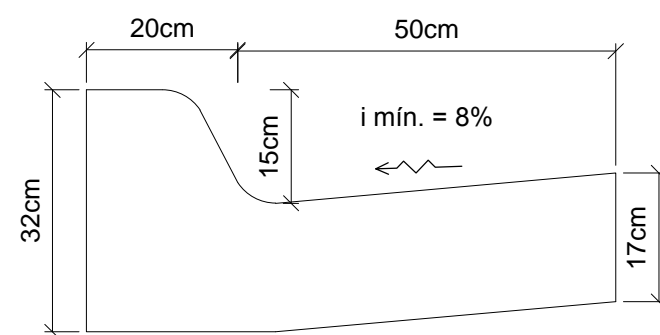
NOTA 1: LAS JUNTAS DE CONTRACCION SOBRE LA PARTE EMERGENTE DEL CORDON DEBERAN COINCIDIR CON LAS PRACTICADAS EN LA LOSA Y SE INTERRUMPIRAN LAS ARMADURAS LONGITUDINALES EN CORRESPONDENCIA CON LAS MISMAS.

NOTA2: PARA EL CASO DE CONSTRUCCIÓN DIFERIDA DE LA PARTE EMERGENTE DEL CORDON LA SUPERFICIE CORRUGADA DEBERÁ CURARSE CON PROCEDIMIENTOS QUE LUEGO ASEGUREN LA ADHERENCIA ENTRE HORMIGONES. NO SE ADMITE CURADO DE ESTE SECTOR CON MEMBRANAS QUÍMICAS.

### DETALLE 4: CORDÓN ANCLADO SOBRE PAVIMENTO EXISTENTE



### DETALLE 5: DETALLE CORDÓN CUNETA DE HORMIGÓN



	<b>EJECUCIÓN OBRAS DE INFRAESTRUCTURA EN PLAYA DE ESTACIONAMIENTO</b>				
	<b>DETALLES CONSTRUCTIVOS</b>				
	INTERVINO: Dpto. de Asuntos Técnicos	DIBUJO: Ing. GIORDANO, G. Ing. JOVÉ, L.	FECHA: JULIO 2017	ESCALAS: 1: 100	LÁM. N°.: <b>07</b>
<small>F:\AIR - ESTACIONAMIENTO A NIVEL DEFINITIVO\OENVIOS\07-28-2017\LG-AIR ESTACIONAMIENTO A NIVEL DEFINITIVO-14 (ALCANTARILLA).dwg</small>					