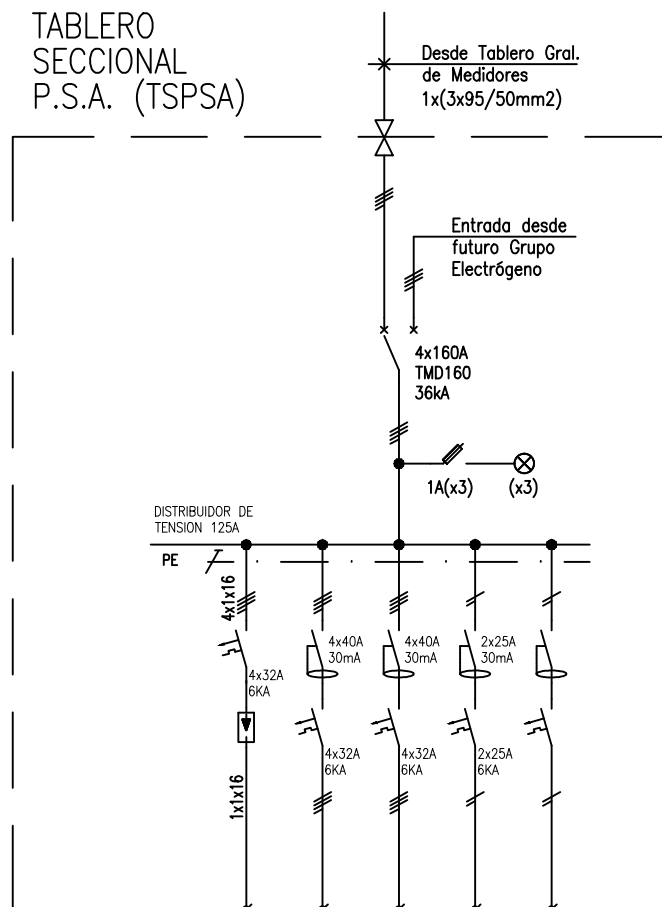
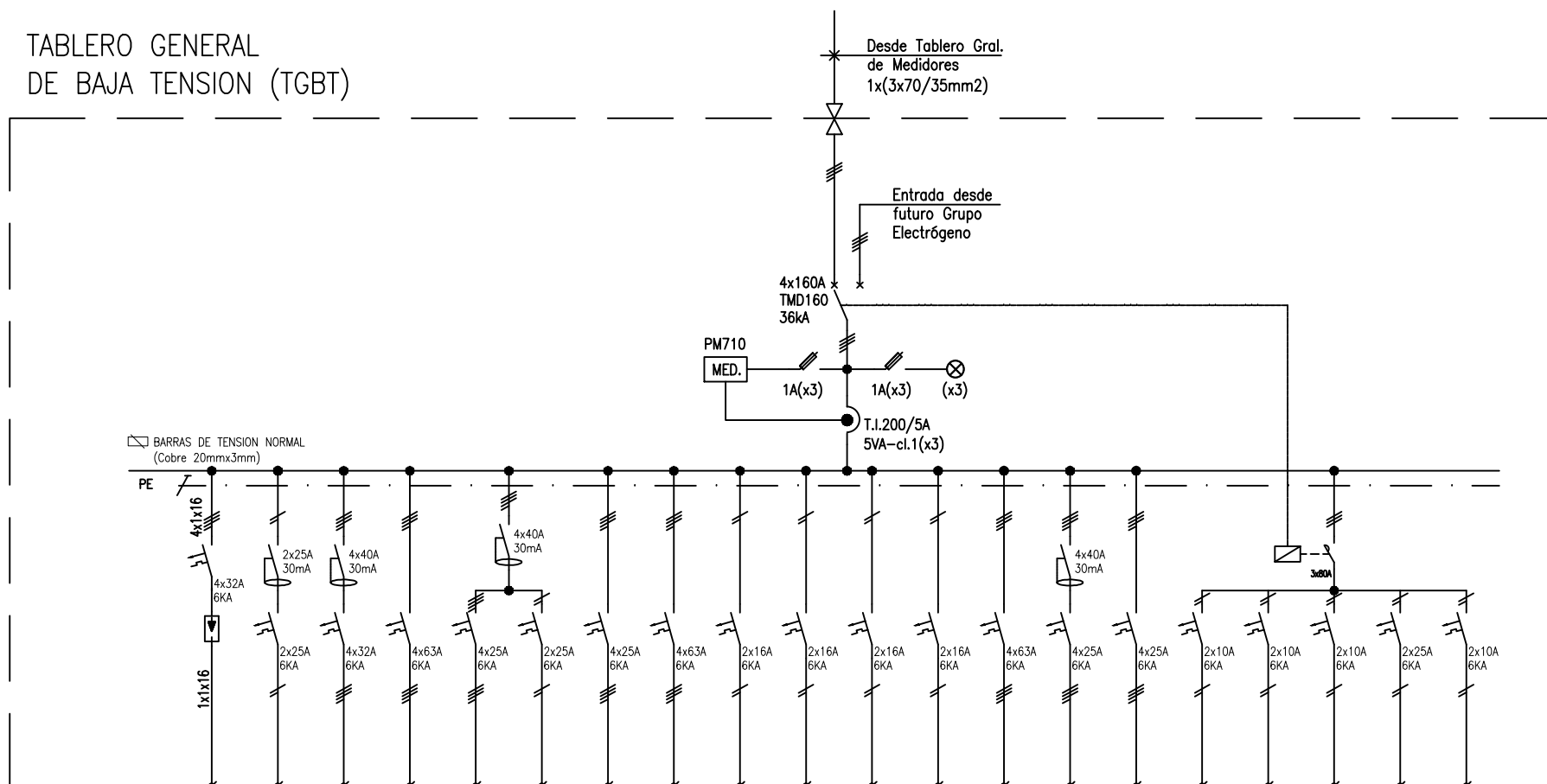


TABLERO SECCIONAL P.S.A. (TSPSA)



DESTINO	PF65r	TSOEx.	TSON	TSCAS	RES.01
SECCION DEL CABLE (mm²)	1x1x16	Existente	Existente	1x(2x4)+T	-
TIPO DE CABLE	IRAM NM247-3	Existente	Existente	IRAM 2178	-
POTENCIA (kW)	-	-	-	4,00	-
INTENSIDAD (A)	-	-	-	21,40	-
CIRCUITO TIPO	DESCARGADOR DE SOBRETENSION	TABLERO SECC. OFICINAS EXISTENTES	TABLERO SECC. OFICINAS NUEVAS	TABLERO SECC. CASINO DE SUBOFICIALES	ESPACIO PARA RESERVA FUTURA

TABLERO GENERAL DE BAJA TENSION (TGBT)



DESTINO	PF65r	C1	C2	C3	C4	RES.01	C5	C6	C7	C8	C9	C10	C11	RES.02	RES.03	RES.04	C12	C13	C14	C15
SECCION DEL CABLE (mm²)	1x1x16	1x(2x2,5)+T	1x(4x6)+T	1x(4x16)+T	1x(4x4)+T	-	1x(4x4)+T	1x(3x25/16)+T	1x(2x4)+T	1x(2x4)+T	1x(2x4)+T	1x(2x4)+T	1x(3x70/35)+T	-	-	-	1x(2x4)+T	1x(2x4)+T	1x(2x4)+T	1x(2x4)+T
TIPO DE CABLE	IRAM NM247-3	IRAM 2178	IRAM 2178	IRAM 2178	IRAM 2178	-	IRAM 2178	IRAM 2178	IRAM 2178	IRAM 2178	IRAM 2178	IRAM 2178	IRAM 2178	-	-	-	IRAM 2178	IRAM 2178	IRAM 2178	IRAM 2178
POTENCIA (kW)	-	0,25	10,00	-	-	-	-	-	-	-	-	-	-	-	-	-	-	-	-	-
INTENSIDAD (A)	-	1,26	17,87	-	-	-	-	-	-	-	-	-	-	-	-	-	-	-	-	-
CIRCUITO TIPO	DESCARGADOR DE SOBRETENSION	ALIMENTACION DE ILUMINACION DE SALA	ALIMENTACION CABA DE TOMAC. PARA MANTENIMI	CARGA EXISTENTE A RECONECTAR	CARGA EXISTENTE A RECONECTAR	RESERVA EQUIPADA	CARGA EXISTENTE A RECONECTAR	CARGA EXISTENTE A RECONECTAR	CARGA EXISTENTE A RECONECTAR	CARGA EXISTENTE A RECONECTAR	CARGA EXISTENTE A RECONECTAR	CARGA EXISTENTE A RECONECTAR	CARGA EXISTENTE A RECONECTAR	RESERVA EQUIPADA	RESERVA EQUIPADA	RESERVA EQUIPADA	CARGA EXISTENTE A RECONECTAR	CARGA EXISTENTE A RECONECTAR	CARGA EXISTENTE A RECONECTAR	CARGA EXISTENTE A RECONECTAR

REFERENCIAS:

- TRANSFERENCIA DE REDES, CON ENCLAVAMIENTO Y MANDO ROTATIVO ELECTRIC, CON INTERRUPTORES AUTOMATICOS, MARCA MERLIN GERIN, MOD. COMPACT-NS o SIMILAR ABB, CAPACIDAD INDICADA EN ESQUEMA UNIFILAR.
- INTERRUPTOR AUTOMATICO EN CAJA MOLDEADA, MARCA MERLIN GERIN, MOD. COMPACT-NS o SIMILAR ABB, CAPACIDAD INDICADA EN ESQUEMA UNIFILAR.
- BASE PORTAFUSIBLE, PARA FUSIBLE TIPO NH, MARCA SIEMENS, TAMAÑO Y CAPACIDAD INDICADOS EN ESQUEMA UNIFILAR.
- INTERRUPTOR TERMOMAGNETICO BIPOLAR o TETRAPOLAR, MARCA MERLIN GERIN, MULTI 9, MOD. C60N/C60H o SIMILAR ABB, CAPACIDAD INDICADA EN ESQUEMA UNIFILAR.
- INTERRUPTOR DIFERENCIAL, UNIPOLAR o TETRAPOLAR, 30 mA, MARCA MERLIN GERIN, MOD. ID o SIMILAR ABB, CAPACIDAD INDICADA EN ESQUEMA UNIFILAR.
- CONTACTOR TRIPOLAR, CON 1NA+1NC, FIJACION SOBRE RIEL DIN, MARCA TELEMECANIQUE, LC1D80M7, BOBINA 220V o SIMILAR ABB.
- PILOTO LUMINOSO, INDICADOR DE PRESENCIA DE TENSION, LED, Ø 22mm, COLOR ROJO.
- DESCARGADOR DE SOBRETENSIONES TETRAPOLAR, MARCA MERLIN GERIN, MOD. PF65r o SIMILAR ABB.
- FUSIBLERA SECCIONABLE, PARA MONTAJE SOBRE RIEL DIN, CON CARTUCHO TIPO ER-1A.
- TRANSFORMADOR DE CORRIENTE, TIPO BARRA PASANTE, MARCA NÖLLMED, 200/5A, 5VA, cl.1, o SIMILAR CALIDAD Y PRESTACION.
- ANALIZADOR DE REDES, PARA APLICACION EN PANEL, 96mmx96mm MARCA MERLIN GERIN, MOD. POWER-LOGIC PM710 o SIMILAR.



REMODELACION DE INSTALACIONES ELECTRICAS

ESQUEMAS UNIFILARES DE TABLEROS TGBT Y TSPSA

INTERVINO: Departamento Asuntos Técnicos	Dibujo: Antonio Gil Martinez	Fecha: 15-05-2017	Escala: S/E	LAM. N° IE-12
---	---------------------------------	----------------------	----------------	------------------

\\132.147.160.2\tecnica\depart. asuntos técnicos aeroportuarios\lepe\pliegos\pliego version 6-6-2017\air ie01-12.dwg