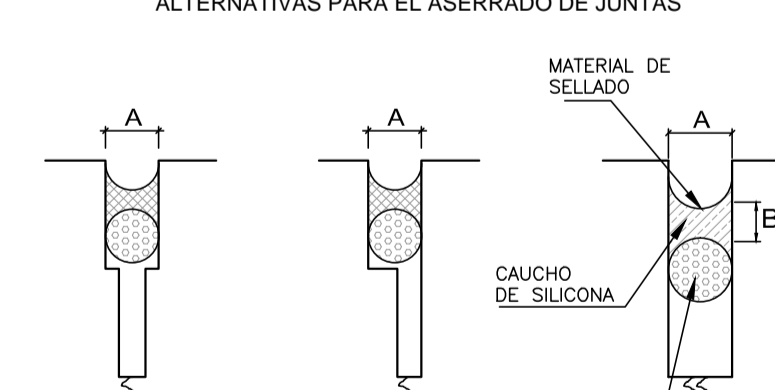
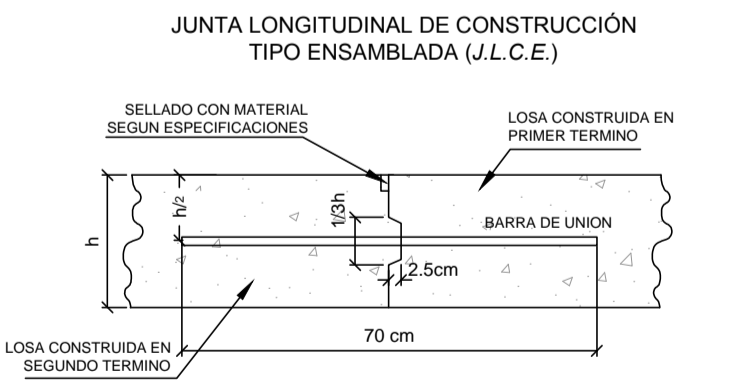
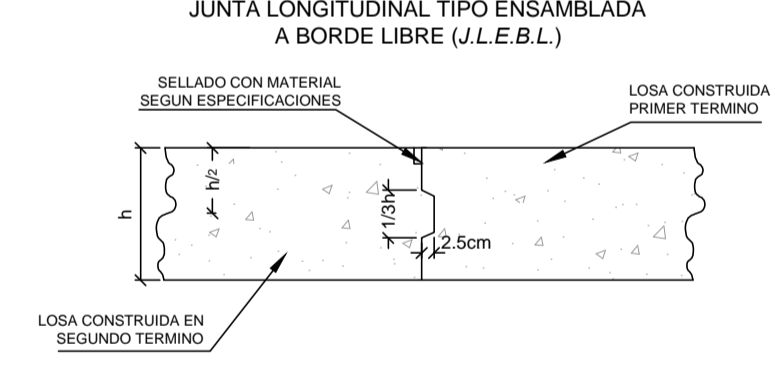
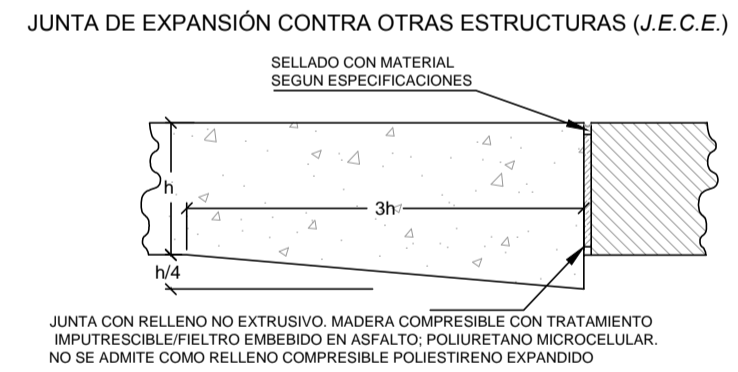
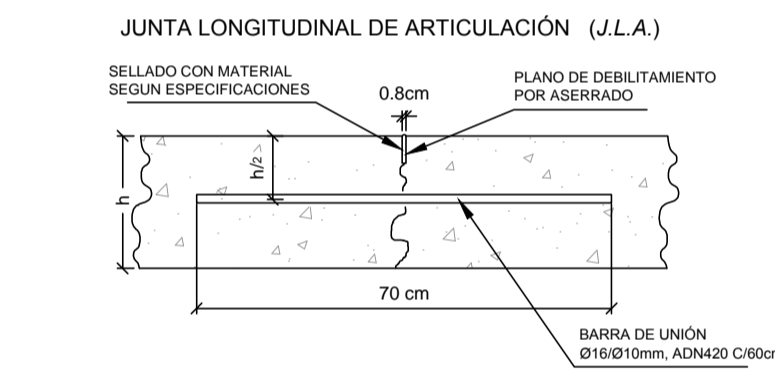
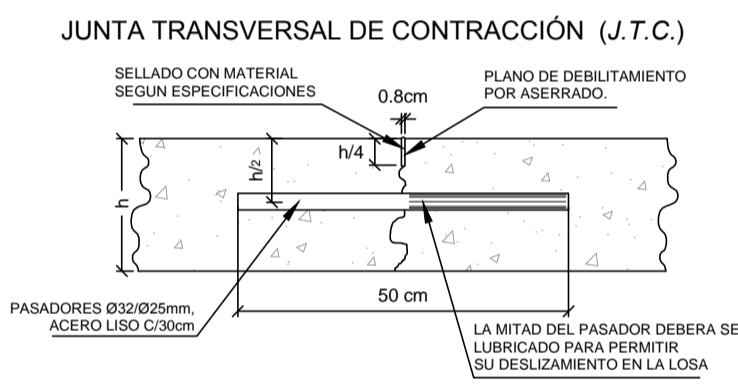
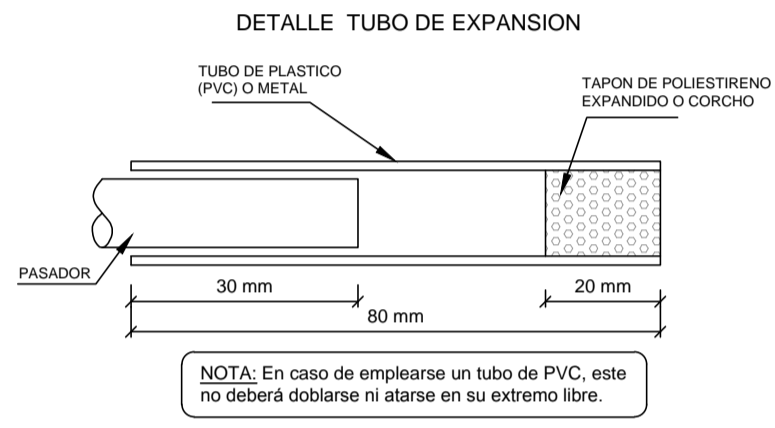
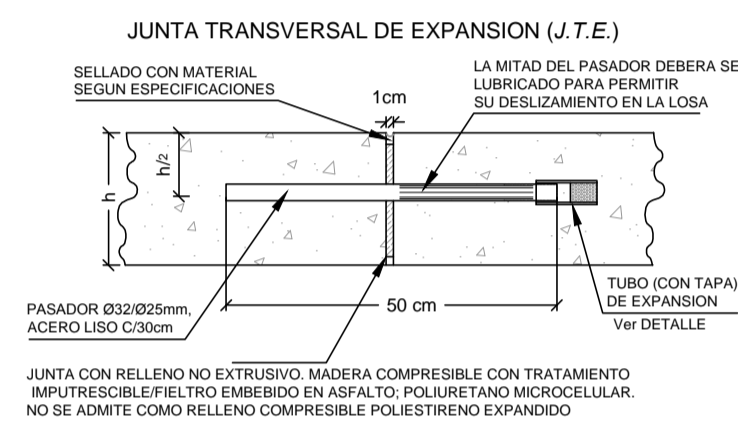


DETALLE TIPOS DE JUNTAS



CUANDO SE EMPLEE COMO MATERIAL DE SELLADO CAUCHO DE SILICONA DE BAJO MÓDULO, EL ASERRADO PUEDE ADOPTAR LAS SIGUIENTES FORMAS. EN TANTO EL ANCHO "B" SE AJUSTARA AL COEFICIENTE DE FORMA Y A LA LONGITUD DE LAS LOSAS.

TIPO DE SELLADOR	COEFICIENTE DE FORMA B/A
Elastoméricos	1
Caucho de silicona de bajo módulo	1/2

LAS JUNTAS NO ESPECIFICADAS SERÁN JUNTAS TRANSVERSALES DE CONTRACCION (J.T.C.)

SECTOR A RELLENAR Y PERFILAR, GENERANDO ESCURRIMIENTO HACIA ALCANTARILLA

